



# KIẾN THỨC CHUNG | QUẢN LÝ TÍNH KHÁNG THUỐC TRỪ CỎ

CropLife  
INTERNATIONAL

## THUỐC TRỪ CỎ | CÔNG CỤ QUAN TRỌNG ĐỂ NGĂN NGỪA VÀ QUẢN LÝ CỎ ĐẠI

### THUỐC TRỪ CỎ LÀ GÌ?

Thuốc trừ cỏ là công cụ quan trọng giúp nông dân **bảo vệ năng suất và chất lượng cây trồng bằng cách ngăn ngừa cỏ dại** cạnh tranh về dinh dưỡng, ánh sáng, không gian và nguồn nước với cây trồng.

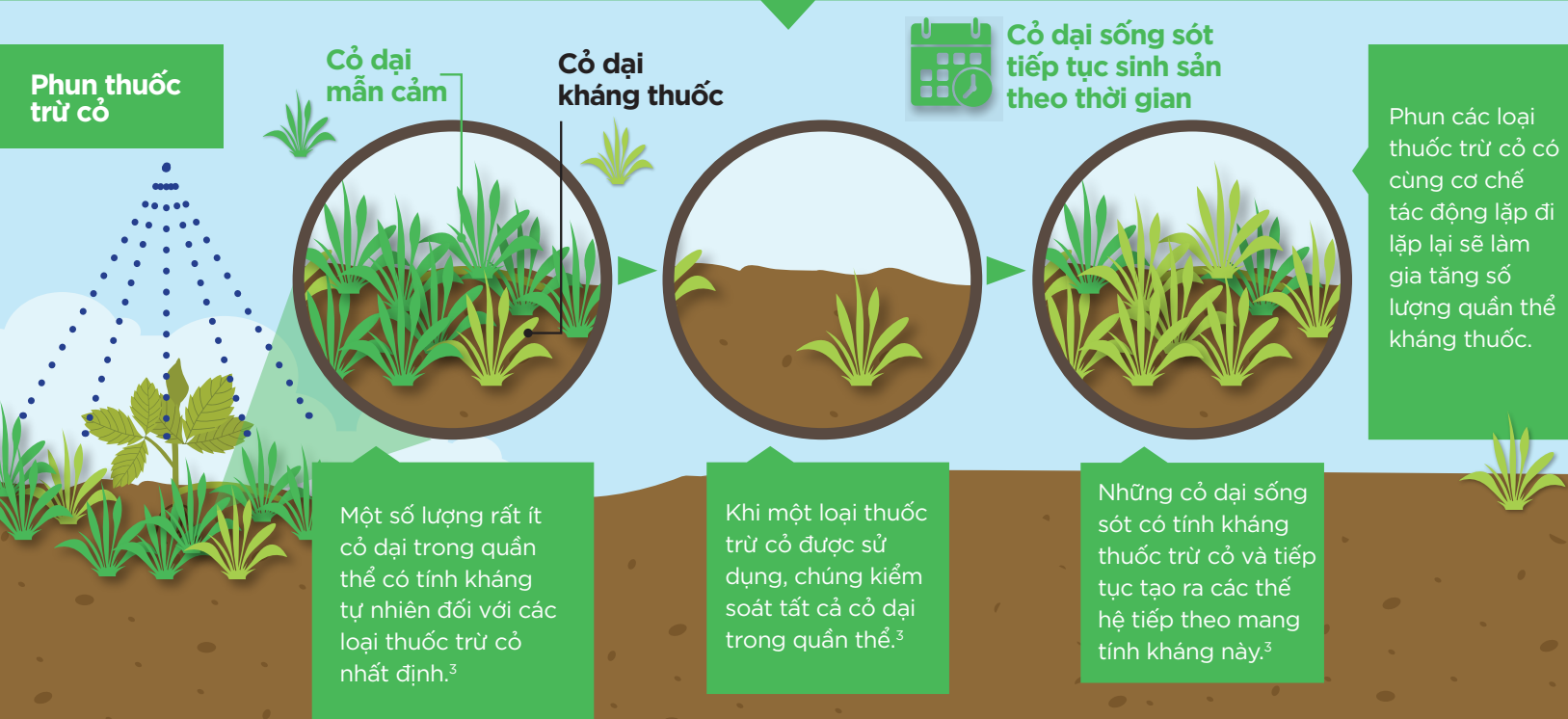
NẾU KHÔNG CÓ **CỎ ĐẠI**,  
NÔNG DÂN TRÊN THẾ GIỚI CÓ THỂ SẢN XUẤT  
THÊM **34%**  
SẢN LƯỢNG NÔNG SẢN MỖI NĂM.<sup>1</sup>



Thuốc trừ cỏ cho phép nông dân kiểm soát cỏ dại và bảo tồn năng suất và chất lượng cây trồng. Nếu nông dân quá phụ thuộc vào một loại thuốc trừ cỏ, cỏ dại sẽ dần thích nghi một cách tự nhiên và hình thành tính kháng thuốc. Trên thực tế có khoảng 250 loài cỏ dại đã phát triển tính kháng với 160 loại thuốc trừ cỏ khác nhau trong vòng 60 năm qua.<sup>2</sup>

### TÍNH KHÁNG THUỐC TRỪ CỎ HÌNH THÀNH NHƯ THẾ NÀO?

Tính kháng thuốc là một phản ứng sinh học tự nhiên, hình thành từ việc sử dụng quá nhiều cùng một phương pháp kiểm soát cỏ dại thay vì tích hợp các biện pháp hóa học, nông học và phi hóa học.





# QUẢN LÝ TÍNH KHÁNG THUỐC TRỪ CỎ

Ngành khoa học thực vật nỗ lực hợp tác với nông dân, các chuyên gia tư vấn và các nhà khoa học để xác định các vấn đề liên quan đến tính kháng đồng thời cung cấp các hướng dẫn và công cụ để hỗ trợ quản lý tính kháng trên đồng ruộng

## HỎI VÀ ĐÁP

**H.** Tại sao việc quản lý tính kháng thuốc trừ cỏ lại quan trọng?

**Đ.** Quản lý tính kháng là vô cùng quan trọng để duy trì hiệu quả của thuốc trừ cỏ - một trong những công cụ thiết yếu để sản xuất thực phẩm hiệu quả và lành mạnh. Nếu không quản lý được tính kháng, nông dân có thể mất đi một số lợi ích liên quan đến việc sử dụng hợp lý thuốc trừ cỏ và cây trồng kháng thuốc trừ cỏ. Những lợi ích này bao gồm lựa chọn cây trồng phù hợp và giảm thiểu các phương thức làm đất, giúp nông dân duy trì được chất dinh dưỡng và độ ẩm, bảo vệ lớp đất mặt và cấu trúc của đất đồng thời gia tăng năng suất cây trồng và bảo vệ môi trường.<sup>4</sup>

**H.** Phải làm gì để quản lý tính kháng thuốc trừ cỏ?

**Đ.** Quản lý Dịch hại Tổng hợp (IPM) kết hợp nhiều phương pháp thực hành không hóa chất với công nghệ hóa học và công nghệ sinh học để ngăn ngừa và quản lý tính kháng. Nông dân thường sử dụng các biện pháp như luân canh cây trồng, quản lý và canh tác giống cỏ dại, sử dụng luân phiên thuốc trừ cỏ với các vị trí tác dụng khác nhau như một phần trong chiến lược IPM của họ. Các chỉ dẫn về thuốc trừ cỏ cũng khuyến khích nông dân tìm kiếm và kiểm soát tất cả các loại cỏ dại còn sống sót trên các cánh đồng trước khi chúng tiếp tục sinh ra hạt giống và áp dụng các thực hành tốt nhất trên đồng ruộng để ngăn chặn sự hình thành của tính kháng.<sup>3</sup>

**H.** Các cây trồng CNSH có phải là nguyên nhân dẫn đến việc kháng thuốc trừ cỏ?

**Đ.** Không. Tính kháng thuốc trừ cỏ của cỏ dại đã xuất hiện từ thời kỳ đầu của ngành nông nghiệp và nó ảnh hưởng đến tất cả các hệ thống sản xuất. Cho dù sử dụng công nghệ sinh học hay nông nghiệp thông thường, sự kháng thuốc vẫn xảy ra và phải được quản lý thông qua các thực hành IPM tốt.

## NGUỒN

<sup>1</sup> cambridge.org  
<sup>2</sup> weedscience.org

<sup>3</sup> hracglobal.com  
<sup>4</sup> croplife.org



HERBICIDE  
RESISTANCE  
ACTION  
COMMITTEE

Ủy ban hành động kháng thuốc trừ cỏ (HRAC) là một nhóm kỹ thuật chuyên môn của Hiệp hội CropLife Quốc tế phụ trách việc bảo vệ năng suất và chất lượng cây trồng bằng cách nỗ lực kiểm soát cỏ dại kháng thuốc trừ cỏ. Để biết thêm thông tin, vui lòng truy cập trang web: [www.hracglobal.com](http://www.hracglobal.com)