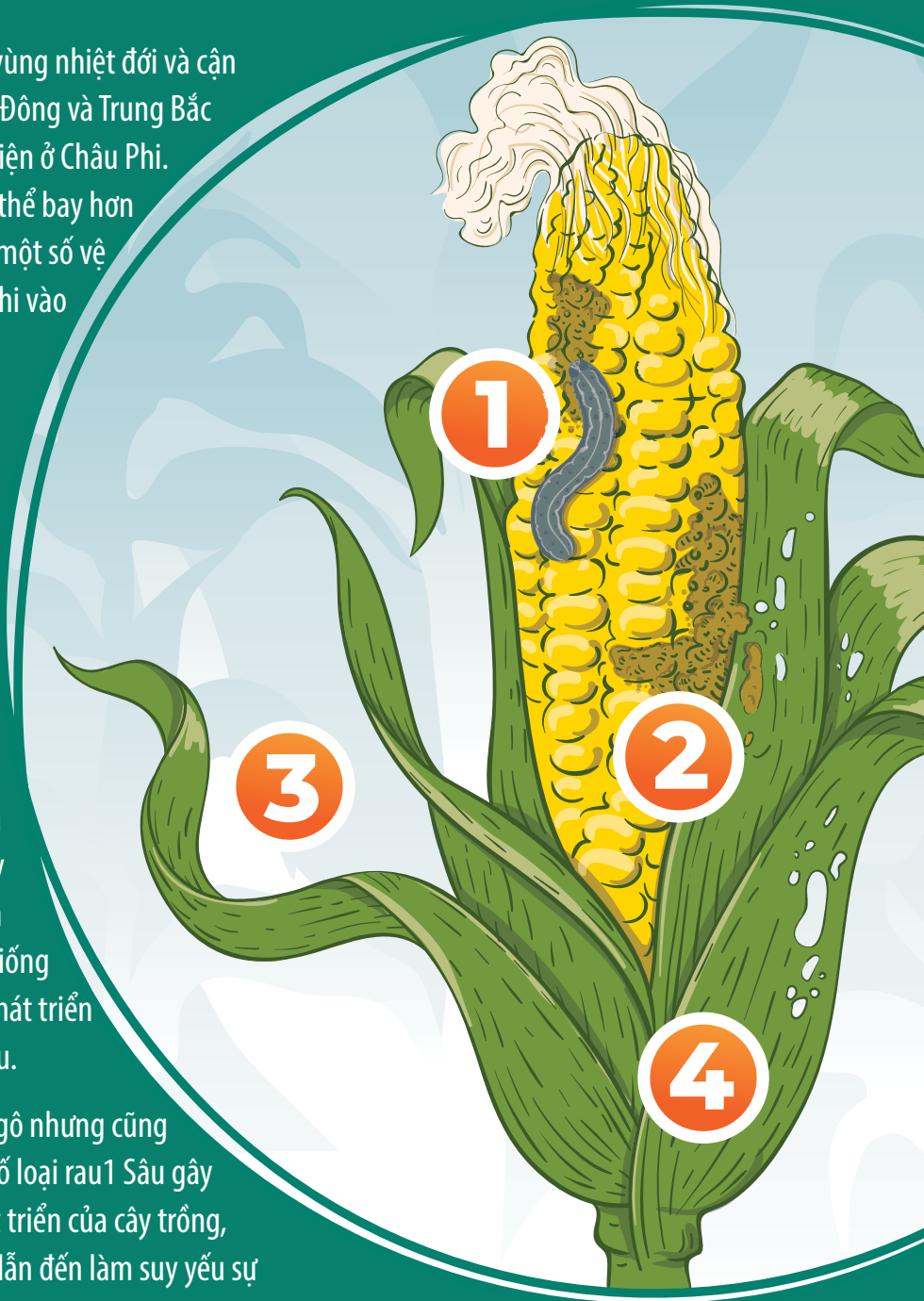


SÂU KEO MÙA THU

- 1** Sâu keo mùa thu có nguồn gốc từ các vùng nhiệt đới và cận nhiệt đới của châu Mỹ và đã được tìm thấy ở Đông và Trung Bắc Mỹ, Nam Mỹ và gần đây nhất đã được phát hiện ở Châu Phi. Bởi vì con sâu bướm trưởng thành của nó có thể bay hơn 300 dặm¹ – bằng với mức độ di chuyển của một số vệ tinh - nó có thể nhanh chóng di cư từ Châu Phi vào Nam Âu.
- 2** Sâu keo mùa thu gây thiệt hại ước tính khoảng 6,2 tỷ đô la mỗi năm trên cây lương thực và có khả năng khiến hàng trăm triệu người có nguy cơ bị đói.
- 3** Sâu keo mùa thu có thể được quản lý bằng biện pháp Quản lý dịch hại tổng hợp. Ngô truyền thống kháng sâu, ngô công nghệ sinh học mang gen kháng sâu đã được trồng ở Hoa Kỳ và một phần của Mỹ Latinh là công cụ bảo vệ nguồn lương thực khỏi sự gây hại của loài sâu này trên các cây trồng truyền thống³. Sử dụng thuốc trừ sâu để xử lý hạt giống hoặc phun trong giai đoạn sớm của chu kỳ phát triển để ngăn chặn sự phá hại của sâu keo mùa thu.
- 4** Loại sâu hại này chủ yếu gây hại trên ngô nhưng cũng có thể tàn phá lúa, cao lương, bông và một số loại rau¹. Sâu gây hại ở tất cả các giai đoạn sinh trưởng và phát triển của cây trồng, cụ thể là ăn cây con, ăn lá non, cắn bông cờ dẫn đến làm suy yếu sự thụ phấn.⁴



Tài liệu tham khảo:

- 1) FAO Food Chain Crisis: Fall Armyworm;
- 2) Fall Armyworm: On the March to Britain, the Deadly Pest That Devastated Swathes of Africa)
- 3) Ngô WEMA cho thấy khả năng kháng sâu keo mùa thu
- 4) FAW Threats CropLife International